



*Nos demeures
vous accueillent*



DOSSIER DE PRESSE

Sous embargo jusqu'au 2 avril 2026

Paris, 31 mars 2026

Lancement de « Châteaux près d'ici® » : une nouvelle plateforme pour découvrir les monuments historiques privés partout en France

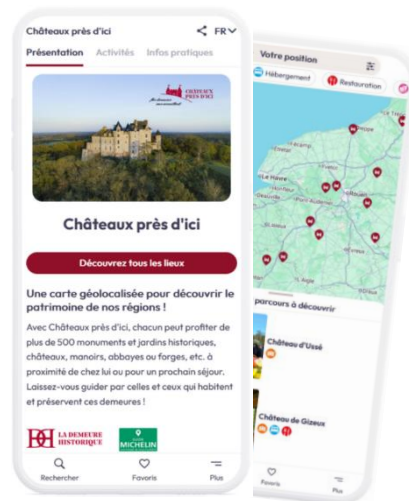
La Demeure Historique annonce le lancement de sa nouvelle plateforme nationale de référencement des monuments et jardins historiques privés ouverts au public : « **Châteaux près d'ici®** », un service en ligne innovant permettant de découvrir, en quelques clics, des centaines de demeures patrimoniales partout en France.

Pensée comme un véritable outil de tourisme culturel de proximité, la plateforme met en relation le grand public avec des sites historiques vivants — châteaux, manoirs, abbayes ou hôtels particuliers, etc. — qui participent activement à la préservation et à la valorisation du patrimoine français.

Une carte interactive pour découvrir le patrimoine

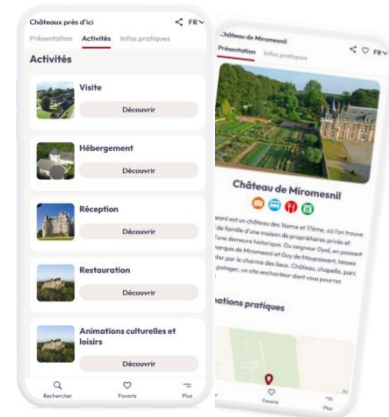
Accessible à tous en ligne et sur smartphone dès le 2 avril 2026, « Châteaux près d'ici® » propose une carte géolocalisée recensant près de **500 monuments et jardins historiques** privés participants avec leurs coordonnées et leurs offres.

- L'objectif : faciliter l'accès au patrimoine et encourager un tourisme local et durable, en permettant à chacun de trouver des monuments historiques à proximité de chez lui ou pour un prochain séjour.



Les visiteurs peuvent filtrer leur recherche selon plusieurs activités :

- Visites
- Hébergement touristique
- Programmation culturelle (événements, concerts, spectacles, expositions, etc.)
- Restauration
- Réceptions et privatisations



Une initiative parrainée par Stéphane Bern

La plateforme Châteaux près d'ici® est parrainée par Stéphane Bern, ardent défenseur du patrimoine, qui encourage les propriétaires à rejoindre l'initiative et le grand public à redécouvrir les richesses historiques locales.



« C'est une incitation à aller découvrir le patrimoine de proximité ! Grâce à Château près d'ici nous pourrons, tous, partout en France, aller découvrir les maisons, les abbayes, les châteaux, les manoirs, tous ces lieux du patrimoine, et participer aux activités et aux animations qui seront proposées dans l'ensemble de ces monuments historiques. »

Une initiative soutenue par le Guide Michelin

Parce que la valorisation du patrimoine nous unit, le Guide Michelin, acteur incontournable du tourisme, poursuit son soutien à l'initiative Châteaux près d'ici®.



Soutenir la préservation du patrimoine

En mettant en lumière des monuments et jardins historiques privés ouverts au public, la plateforme contribue directement à la sauvegarde du patrimoine. Les propriétaires de monuments et jardins historiques jouent un rôle essentiel dans l'entretien et la transmission de ces lieux chargés d'histoire, souvent ouverts toute l'année et porteurs d'activités culturelles et économiques pour les territoires.

La Demeure Historique invite à partir à la rencontre des personnes vivant sur place. Elles seront heureuses d'accueillir les visiteurs pour leur présenter leurs activités et leurs projets, les raisons de leur engagement, mais aussi leurs histoires, leurs secrets, leurs enjeux et leurs défis !

Un outil au service des territoires



S'appuyant sur nos bénévoles, acteurs engagés à l'échelle des territoires, la Demeure Historique a développé cette web-application complétant le dispositif papier des « Passeports des Demeures Historiques » qui prennent désormais le nom de « Châteaux près d'ici ».

Un nouveau nom, une nouvelle identité visuelle, et un déploiement en ligne pour élargir la visibilité de Châteaux près d'ici® auprès du grand public et compléter nos éditions départementales ou régionales, supports essentiels de la communication touristique locale.

Une valorisation du patrimoine dans l'ADN de la Demeure Historique

En 1924, Joachim Carvallo, propriétaire du château de Villandry (Indre-et-Loire), fonde avec son ami Boniface de Castellane, sous le nom de "Demeure Historique" une association qui a pour but « *de rechercher, d'étudier et de faire connaître tous les immeubles, châteaux, maisons avec leurs parcs et jardins offrant un caractère historique ou artistique et de faciliter tout ce qui peut être de nature à en assurer la défense, la conservation et la mise en valeur conformément aux traditions de l'architecture française* ».

L'ouverture au public est l'un des piliers de son projet, le but étant de sauver les demeures historiques grâce aux recettes des visites. Il a été l'un des premiers propriétaires de monument privé à ouvrir au public, dès 1908, sa collection d'art ancien espagnol.



1936

Publication du premier guide des châteaux et vieilles maisons de France ouverts au public (l'année même de la généralisation des congés payés en France)

1954

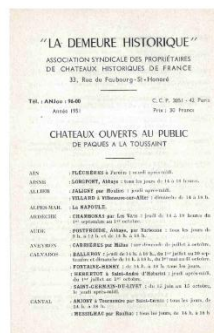
Création des "Routes Historiques"

1977

Publication de la carte "Parcs et Demeures de France"

1983

Première édition du guide "Ouvert au public" avec le concours de la Caisse Nationale des Monuments Historiques et des Site (CNMHS), aujourd'hui le Centre des Monuments Nationaux (CMN)



2003

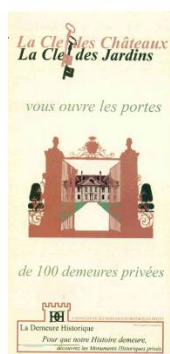
Création de la "Clef des Châteaux", la "Clef des Jardins"

2020

Création du "Passport des Demeures Historiques"®

2026

Lancement de la plateforme Châteaux près d'ici®



En bref :

« Châteaux près d'ici® », la web-app développée par la Demeure Historique, ambitionne de devenir une référence nationale du tourisme patrimonial. Au-delà d'un simple annuaire, la plateforme valorise les initiatives culturelles locales, soutient l'économie touristique et encourage les visiteurs à privilégier des expériences authentiques et de proximité.



Lancement le 2 avril 2026 sur www.chateauxpresdici.com

- Web-app accessible **gratuitement pour tous** !
- Sur les réseaux sociaux : Facebook et Instagram @chateauxpresdici



À propos de la Demeure Historique

La Demeure Historique représente et accompagne les acteurs du patrimoine que sont les propriétaires-gestionnaires de monuments et jardins historiques privés dans leur mission d'intérêt général de conservation, de transmission et de valorisation.

Association nationale fondée en 1924 et reconnue d'utilité publique depuis 1965, la Demeure Historique regroupe plus de 3 000 monuments : manoirs ou châteaux, abbayes ou prieurés, ateliers ou forges, hôtels particuliers, jardins ou demeures remarquables, dont près de la moitié accueille chaque année plus de 9 millions de visiteurs.

www.demeure-historique.org

Contact

Enola ALBERT – responsable communication et partenariats
communication@demeure-historique.org - 01 86 95 53 16 / 06 58 17 96 52

- Visuels sur demande ou accessibles via ce lien [SwissTransfer](#) :

Photo couverture : château du Bouchet © Expériences & Patrimoine



NOS DEMEURES VOUS ACCUEILLENT



- Visite 
- Hébergement 
- Restauration 
- Animations culturelles 
- Réception 



GUIDE
MICHELIN
VOYAGE & CULTURES

  Suivez-nous !

 **LA DEMEURE
HISTORIQUE**

Annexe 2 – Visuels de la web-app et QR code :

